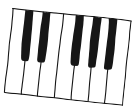
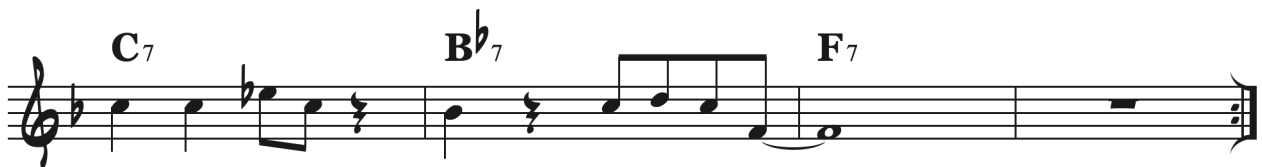




# Liedblatt „Waterman Soulblues“ (für C-Instrumente)



## Erfinde ein eigenes Solo.

Für den Einstieg benötigst Du die Töne F und C. Du kannst sie mit Boomwhakers, Stabspielen oder auf dem Klavier spielen. Wechselt Euch beim Solo spielen ab: z.B. alle zwei Takte ...

